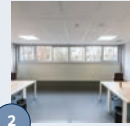


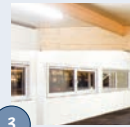
1

Das Aussehen und die Eigenschaften eines permanenten Gebäudes



2

Innenaufteilung und Installationen nach Absprache



3

Aluminium Grundkonstruktion, laminierte Holzträger und isolierte Sandwichplatten



### Produkt

Die Flexolution II ist ein neu entwickeltes demontierbares Gebäude aus der erfolgreichen Flexolution-Serie. Dieses modulierbare und zu 100 % demontierbare Gebäude eignet sich hervorragend als Wohnungslösung, z. B. für Wanderarbeiter und Studenten, Bürogebäude oder als (temporäre) Unterbringung für Schulklassen und Kindertagesstätten. Abhängig von der Größe und den Installationen, lässt das Modell Flexolution II sich innerhalb weniger Tagen oder Wochen montieren und kann mühelos jederzeit den Bauplatz wechseln. Genau wie die Flexolution wird die Flexolution II nach den in Europa geltenden Baunormen für temporäre Bauten errichtet.

### Eigenschaften

Das Standardrastermaß einer Flexolution II



beträgt 6 m. Die Giebelseite beträgt 12, 15 oder 18 m, die Länge ist im Raster nach Ihren Vorgaben und Bedürfnissen variabel. Das modulare Gebäude kann auf 1 oder 2 Etagen gebaut werden. Durch die Verbindung der Strukturen lassen sich größere Abmessungen realisieren.

### Bestandteile

Die Grundkonstruktion der Flexolution II besteht aus stranggepresstem Aluminium, in der die Regenwasserableitung integriert ist. Das Hauptträgersystem, die Dachkonstruktion, besteht aus laminierten Holzträgern. Die Wandplatten sind aus Sandwichplatten, 120mm Dicke, mit einem Isolationswert von 5,18 m<sup>2</sup>K/W gefertigt. Für die Dachkonstruktion werden Sandwichplatten verwendet, 115mm Dicke mit einem Isolationswert von R = 3,66 m<sup>2</sup>K/W. Die Seitenwände können mit Fenstern versehen werden, mit Lüftungsgitter und Dreh-Kippflügel vorgesehen.

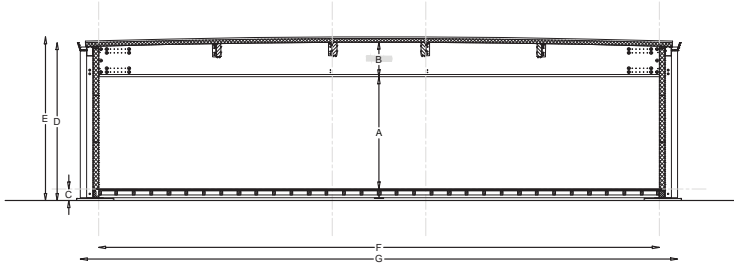
Nach Wunsch bzw. Bedarf besteht die Wahl zwischen einem Betonboden oder einem isolierten Holzboden, der auf Stahl- und Holzbalken verlegt wird. Ein Holzboden ist die schnellste und effizienteste Option: schnell lieferbar, wiederverwertbar und, in den meisten Fällen, ohne Erdarbeiten.

### Funktionalität

Grundsätzlich wird das Flexolution II ohne Innenaufteilungen und Installationen geliefert. Aufgrund der Flexibilität des Gebäudes kann dies nach Wunsch und nach den technischen Vorgaben erstellt werden. Dazu gehören Wasser- und Elektro-Installationen, Sanitär, Küche, Innenausbau, Beleuchtung, Heizung, Klimasystem, Bodenbeläge, automatische Türen und Rolltore.

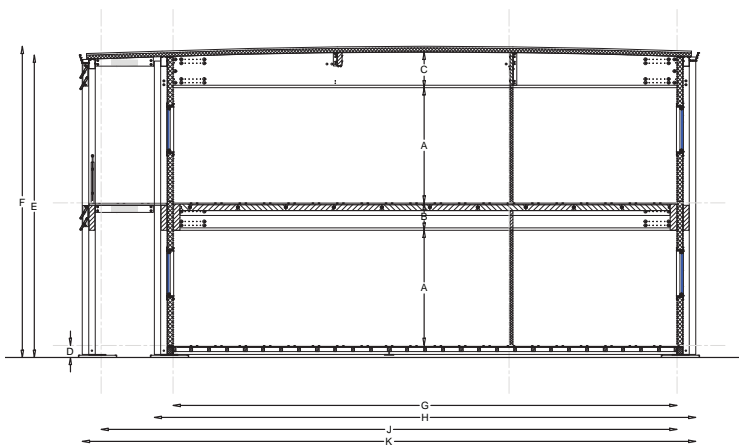
Dank seiner multifunktionalen Einsatzoptionen ist die FlexShop die ultimative Lösung als Einzelhandelskonstruktion wie ein Supermarkt, ein Geschäft, ein Showroom oder ein Pick-up-Point. Die Möglichkeiten sind unbegrenzt. Wenn erforderlich, kann das Gebäude schlüsselfertig zur Miete, zum Kauf oder als geleastes Eigentum zur Verfügung gestellt werden.





	12 m	15 m *	18 m *
A	2400	2400	2400
B	740	740	740
C	249	249	249
D	3380	3380	3380
E	3504	3504	3504
F	12000	15000	18000
G	12784	15784	18784

\* Interne Stützen erforderlich



	12 m
A	2400
B	570
C	740
D	249
E	6300
F	6482
G	10500
H	11284
J	12000
K	12784

